

Bedeutung der Forschung für die Pflege

Ruud J.G. Halfens



Einführung

Evidence-Based Practice:

die sorgfältige, explizite und vernünftige Anwendung der besten Kenntnisse bei der Beschlussfassung zur Pflege eines einzelnen Patienten, auf der Grundlage des systematischen und objektiven Einsatzes persönlicher Erfahrung und externen Wissens (Sackett, 1997)





- Der Patient hat Recht auf die Behandlung und Pflege, die am effektivsten ist.





Wissen

- Traditionen
- Autorität
- Trial en error, Erfahrung, Intuition
- Logische Schlussfolgerungen
- Forschung





Traditionen

- Massage
 - Sehr alte Methode
 - Effektiv?





Wissen

- Traditionen
- **Autorität**
- Trial en error, Erfahrung, Intuition
- Logische Schlussfolgerungen
- Forschung





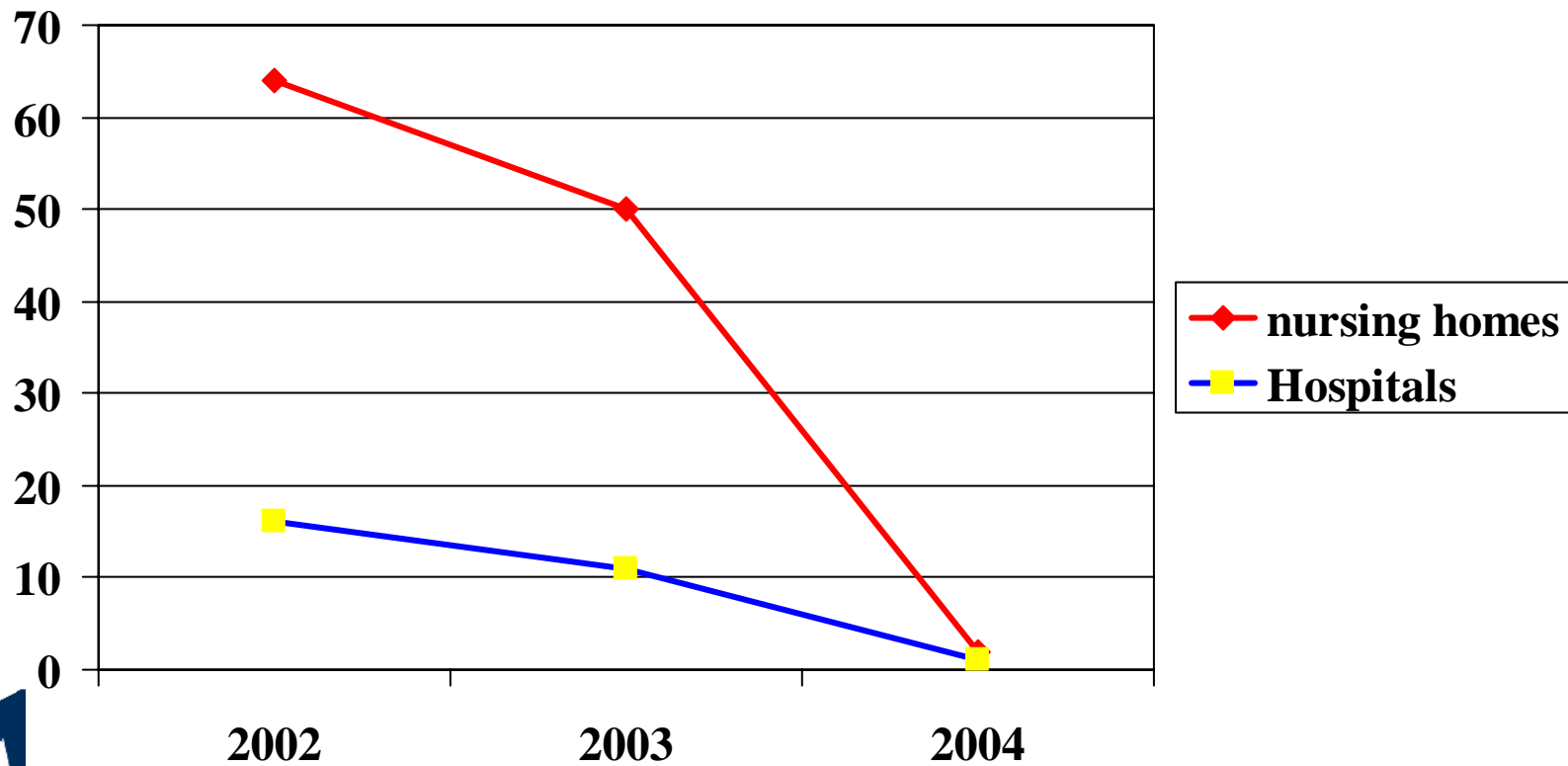
Autorität

- Richtlinien
 - Schaffell: nicht effektiv!





Reduction of sheepskin in Germany



Dassen et al, 2004



Autorität

- Schaffell
 - Nicht effektiv!
 - Meinung Experten
 - Oder doch?
 - Australien Schaffell





Wissen

- Traditionen
- Autorität
- Trial en error, Erfahrung, Intuition
- Logische Schlussfolgerungen
- Forschung





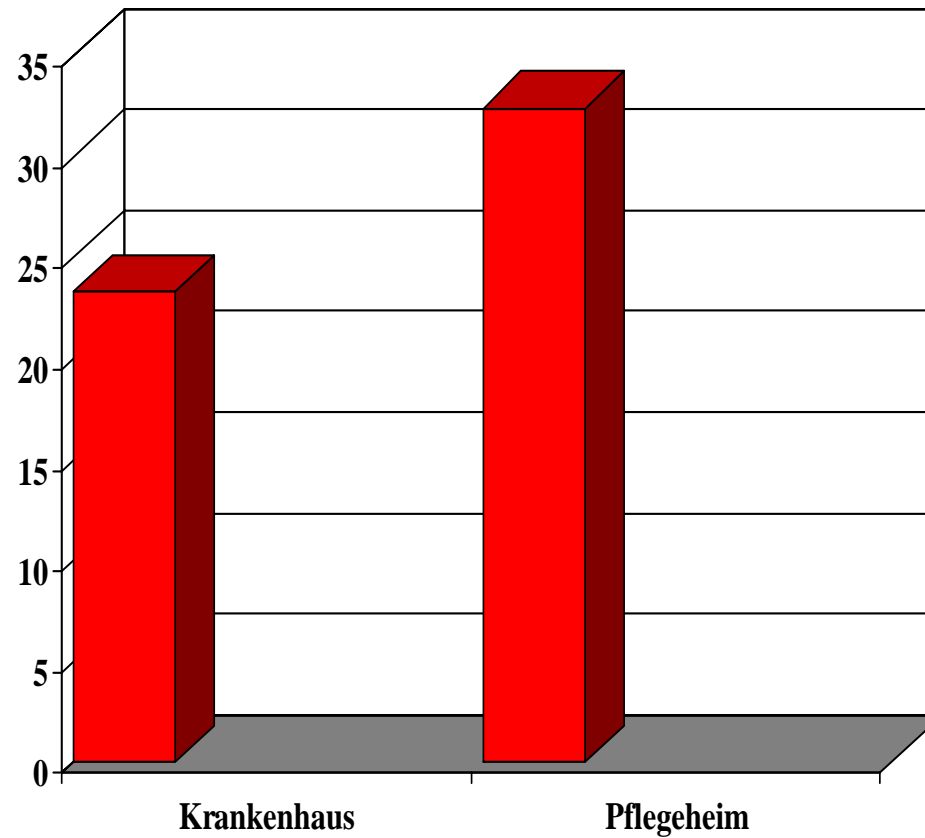
Prävalenz Dekubitus

- Pflegeheimen:
 - Sehr wenig Dekubitus
 - Problem schon gelöst

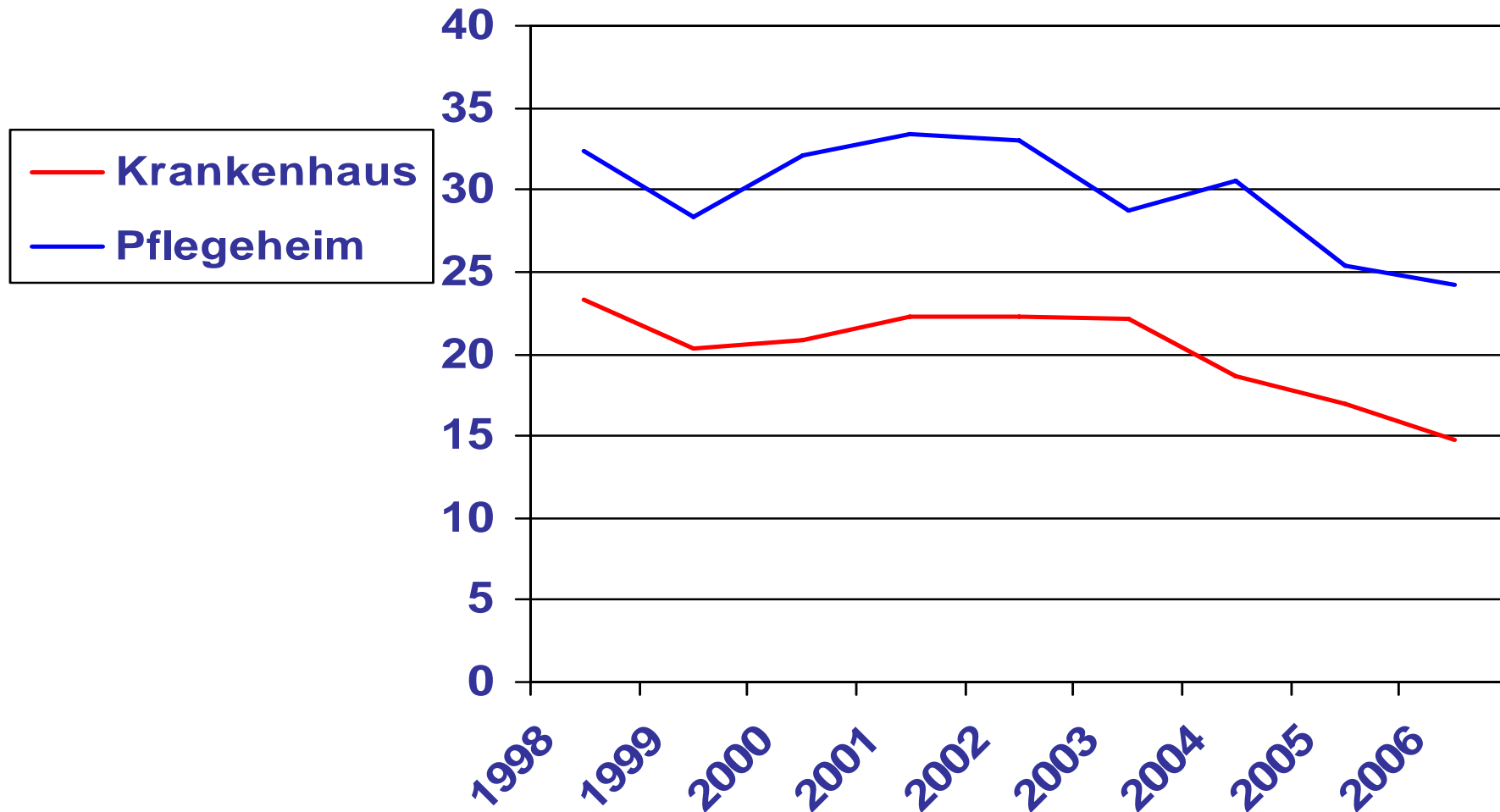




Prävalenz decubitus 1998



Prävalenz Decubitus





Wissen

- Traditionen
- Autorität
- Trial en error, Erfahrung, Intuition
- **Logische Schlussfolgerungen**
- Forschung





Logische Schlussfolgerungen

Dekubitus durch Druck 

Weniger Druck-weniger Dekubitusgefahr 

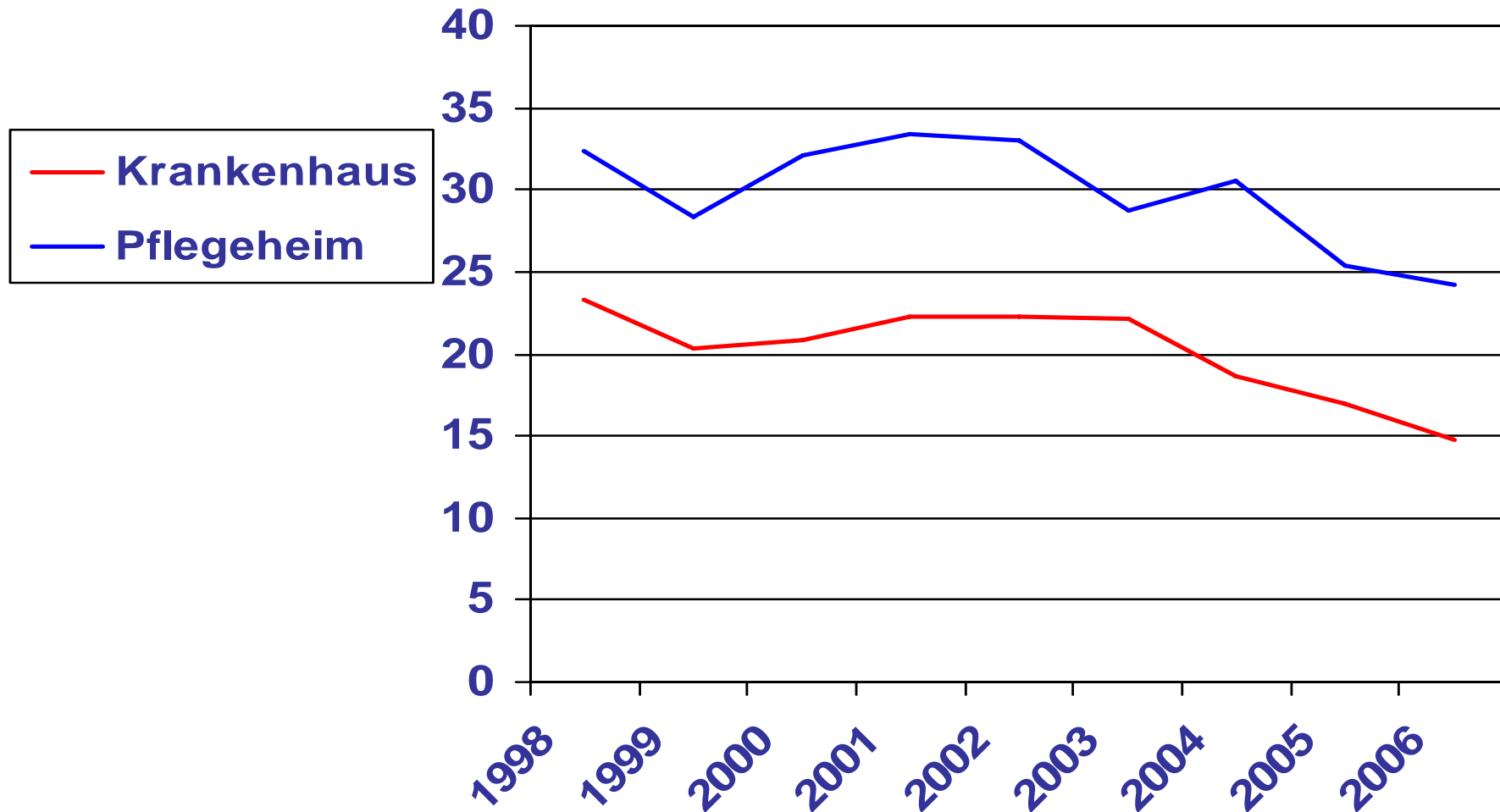
Abwechselnden Lagerung:

– Effektiv?



- Schaffell: Extraschicht
- Massage: Haut beschädigt

Prävalenz Decubitus





Wissen

- Traditionen
- Autorität
- Trial en error, Erfahrung, Intuition
- Logische Schlussfolgerungen
- **Forschung**





Forschung

- Systematisch:
 - Literatur
 - Fragestellung
 - Entwurf
 - Daten sammeln
 - Analyse





Forschung

- Kontrolle
- Empirism:
 - Direkt oder indirekt wahrnehmen
 - Kein ethische oder politische Fragen



Generalisierung



Forschung

- Problemen
 - Kontrolle Messung
 - Kontrolle Patienten
- Mehrere Studien mit vergleichbare Ergebnissen





Zusammenfassung

- Forschung ist vorzuziehen über Tradition, Autorität, Erfahrung, und logischer Schlussfolgerung.
- Der Patient hat Recht auf die Behandlung und Pflege, die am effektivsten ist.



Danke für Ihre Aufmerksamkeit